

CEL
większa
przeźrzeń
dzienna

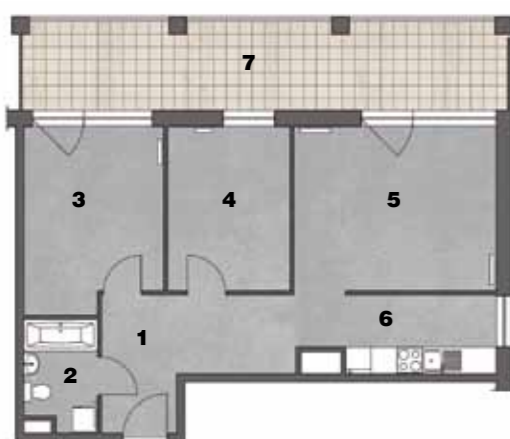


Katarzyna Rohde

HOME & STYLE
www.homeandstyle.pl
e-mail: kasia@homeandstyle.pl
tel.: 501 44 22 55

Propozycja

Likwidacja ściany między kuchnią a salonem. Integracja mieszkania z tarasem. Powiększenie łazienki. Maksymalne wykorzystanie przestrzeni (budowa systemu szaf i schowków).



PRZED ZMIANAMI

- 1. hol (10,92 m²)
- 2. łazienka (4,33 m²)
- 3. sypialnia (13,45 m²)
- 4. gabinet (10,98 m²)
- 5. salon (19,54 m²)
- 6. kuchnia (6,47 m²)
- 7. taras (24,44 m²)

Ponad 65-metrowe mieszkanie w nowym budownictwie kupione zostało przez młode małżeństwo. Na lokum składały się: obszerny hol, łazienka, trzy pokoje oraz nieduża kuchnia. Wzdłuż mieszkania biegł długi taras, który para chciała wykorzystywać do relaksu i przyjmowania gości. Właściciele potrzebowali też przestronnego salonu, a także dwóch miejsc do pracy biurowej. Ich oczekiwani nie spełniały wąska kuchnia i mała łazienka.



PO ZMIANACH

- 1. hol (10,18 m²)
- 2. łazienka (5,07 m²)
- 3. sypialnia (13,61 m²)
- 4. gabinet (10,98 m²)
- 5. salon z aneksem kuchennym (26,29 m²)
- 6. taras (24,44 m²)

Ściana łazienkowa przesunięta jest w stronę holu, dzięki czemu w łazience mieści się wygodna wanna o dł. 180 cm. Brak ścian oddzielających kuchnię od salonu i przedpokoju. Powstała otwarta przestrzeń z aneksem kuchennym, półwyspem, miejscem do wypoczynku i kąciakiem biurowym (sąsiadującym przez ścianę z gabinetem). Z sypialni i salonu prowadzą drzwi na taras – urządzone jak pokój na świeżym powietrzu – z drewnianą podłogą, meblami do relaksu, oświetleniem, roślinnością.

- towe albo egzotyczne) odporne na warunki atmosferyczne.
- O ile to możliwe, lepiej nie dostawiać mebli do okna, a w ciągu dnia odsuwać na bok firany, podnosić rolety.
- Gdy planujesz wymianę stolarki okiennej, rozważ montaż drzwi przesuwanych, najlepiej z obniżonym progiem.

ZDANIEM ARCHITEKTKI

- Na tarasie lub balkonie warto zastosować materiały identyczne lub bardzo zbliżone kolorem i stylem do tych w domu. Dzięki temu będą stanowić wizualną kontynuację wnętrza, do którego przylegają. Na podłodze np. płytki w wersji mrozooodpornej lub deski (kompozy-

Zalety projektu

Stonowana kolorystyka i konsekwencja materiałowa. Integracja tarasu z salonem i sypialnią. Przenikanie przyrody do wnętrza. Duża kuchnia z półwyspem do gotowania i biesiadowania. Zmniejszenie szerokiego przedpokoju.

SALON

Jest podzielony na część jadalnianą, wypoczynkową i do pracy. Kącik biurowy urządzone w bieli, by jak najmniej przyciągał uwagę. Szara sofa komponuje się z betonową okładziną ściany. Meble tarasowe są wykonane z wytrzymałego tworzywa. Lampy solarne po zmroku oddają nagromadzoną energię.



ANEKS KUCHENNY

Tam, gdzie kiedyś była ścianka, teraz stoją półwysp i stół. Podblatowe skośne półki nawiązują do geometrycznych płytek między szafkami i na podłodze. Wysoka zabudowa kuchenna łączy się kolorystycznie z jasnoszarą ścianą.



HOL

W szafach z szarego i fornirowanego dębem MDF-u chowane są nie tylko ubrania. Jeden z modułów zajmuje pralka, detergenty i koszyk na bieliznę (w łazience jest teraz więcej miejsca na sanitarium). Wnęka w narożniku (otwarty wieszak i półka na buty) dodaje zabudowie lekkości.

SYPIALNIA

Ciemnoturkusowa ściana daje wrażenie głębi, poprawia proporcje wnętrza. Na jej tle wezgłowie łóżka, półka i lampy zyskują na wyrazistości. Podwieszana szafka przy oknie pełni funkcję toaletki. Podłoga z dębowych olejowanych desek przechodzi na tarasie w kompozyt w tym samym wymiarze i kolorze.



Zdjęcia: dzięki uprzejmości pracowni Home & Style; grafika: Kaja Kowacz (2)