

the best  
OF MY LIFE

EVERY  
DAY  
IS A  
FRESH  
START.

EVERY  
DAY  
IS A  
FRESH  
START.

# Harmonia ASYMETRII

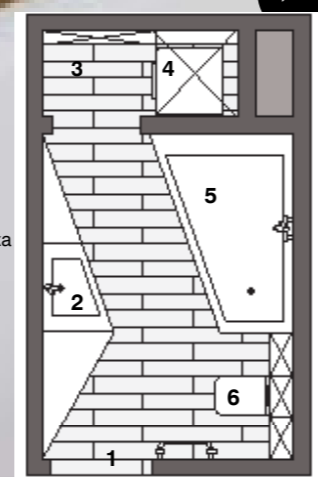
TEKST MATYLDA GRUMAN  
ZDJĘCIA MARIUSZ BYKOWSKI  
STYLIZACJA KAROLINA KLEPACKA  
PROJEKT KATARZYNA ROHDE/HOME & STYLE

*Na początku była wanna-trapez z funkcją prysznic. Później dołączyła trójkątna szafka z umywalką. Skąd te kształty? Dzięki nim od drzwi łazienkowych aż do pralni za zasłonką prowadzi swobodne przejście, a wewnątrz ma charakter.*

## NA POWITANIE

– Po każdej dłuższej nieobecności w domu jeszcze bardziej doceniamy naszą łazienkę. Zapominamy w niej o codzienności, oddajemy się relaksującym kąpielom – mówią Monika i Tomek. Projektantka Kasia ułatwiła im zadanie, wstawiając wannę o wymiarach 180x130 cm. A także sięgając po drewno kojarzące się z salonem SPA. **GDZIE KUPIĆ:** ręczniki, słoje, ceramika, dozownik mydła, zasłona prysznicowa – H&M Home

PLAN ŁAZIENKI 6,7 m<sup>2</sup>



- Na planie:**
1. wejście
  2. umywalka
  3. pralnia
  4. pralka
  5. wanna
  6. WC



**TRZY KOLORY**

Czerń i biel glazury projektantka ociepliła posadzką z gresu imitującego drewno. Zrobiła to też ze względów praktycznych (białą i czarną podłogę trudniej utrzymać w czystości). Pod kolor gresu dobrała fornirowany dębem blat szafki umywalkowej. Biała szafka wtapia się w tło z białych płytek.



**KATARZYNA ROHDE**  
Home & Style Architektura wnętrz  
prywatnych i komercyjnych  
[www.homeandstyle.pl](http://www.homeandstyle.pl)

**Pralnia wydzielona z łazienki**

Wydzielone pomieszczenie z przeznaczeniem na pralkę, suszarkę i składzik gospodarczy uwalnia łazienkę od widoku suszącej się bielizny, deski do prasowania czy detergentów. Jeśli nie lubimy hałasu, pralnię możemy zamknąć za drzwiami, a samą pralkę obudować szafką (półki w wysokiej zabudowie przydadzą się na środki czystości lub ręczniki). By wewnątrz pełniło funkcję suszarni, warto wcześniej poprawić jego wentylację, sprawdzić ciąg w kominie wentylacyjnym, ewentualnie zamontować wentylator mechaniczny. Przydać się może też niewielki grzejnik elektryczny.

**P**ierwsza wspólna łazienka musi być wyjątkowa. Wygodna, relaksująca, elegancka – z takiego założenia wyszła młoda para, Monika i Tomek, którzy o przygotowanie projektu wnętrza poprosili profesjonalistkę. Katarzyna Rohde z pracowni Home & Style miała duże pole do popisu. – Nie ograniczał nas mały metraż. Prawie siedem metrów kwadratowych plus oddzielna pralnia to wystarczająca przestrzeń na wstawienie podwójnej wanny, wymarzonej przez właścicieli. Problem stanowiły tylko drzwi do łazienki, usytuowane blisko ściany, do której zamierzaliśmy przymocować szafkę z umywalką – mówi projektantka. Ponieważ drzwi nie dało się przesunąć w prawo (manewr uniemożliwiła szafa w przedpokoju) Kasia postanowiła zastosować inne rozwiązanie, „pójść w skosy”. Po prawej stronie łazienki umieściła asymetryczną wannę narożną, a po lewej równie skośną umywalkę. Stolarzowi zleciła wykonanie szafki podumywalkowej odwzorowującej linię umywalki.

– Prace przebiegały sprawnie, bo nie były konieczne większe przeróbki. Przesunęliśmy tylko o dwadzieścia centymetrów grzejnik. W pralni w podwieszanym suficie ukryliśmy rury wentylacyjne idące z kuchni. Zrezygnowaliśmy z parawanu nawannowego, gdyż wanna okazała się wystarczająco duża i podczas brania prysznica woda nie przyska na podłogę – wyjaśnia Tomek. A Monika dodaje: – Najbardziej jednak lubimy długie kąpiele. Zapalamy wtedy świece, włączamy muzykę. Przy następnym remoncie, dla lepszych efektów dźwiękowych, pewnie zamontujemy głośniki pod sufitem lub w meblach. ●



REKLAMA

**Monika i Tomek**

Uśmiechnięci, nieco zwariowani. Po ciężkim dniu pracy korzystają z uroków dużej wanny, czytają w niej zaległe książki. Kochają dobry film, spotkania z przyjaciółmi, podróże. Tegoroczne wakacje spędzili w Pieninach.



**ZA ZASŁONKĄ**

Pralnia o wymiarach 176x77 cm, z pralką i rozkładaną suszarką, pełni też rolę pomieszczenia gospodarczego.



IDEALNA ŁAZIENKA  
JEST BLIŻEJ NIŻ MYŚLISZ

POZNAJ WSZYSTKIE NASZE PRODUKTY:



KOLEKCJA GUBO

[www.incana.pl/mjm](http://www.incana.pl/mjm)



### PO TEJ SAMEJ STRONIE LUSTRA

– Po wannie, drugim co do wielkości elementem w naszej łazience jest lustro. Zajmuje prawie całą ścianę nad umywalką – opowiada Monika. – Podkreśla walory wnętrza, odbija światło. Dzięki niemu łazienka sprawia wrażenie większej, nabrąta też lepszych proporcji – dodaje. Zwężana ku bokom szafka umywalkowa nie blokuje wejścia do łazienki oraz pralni. Ułatwia również przeglądanie się w lustrze.

### RZUĆ TYLKO HASŁO

Projektantka, już podczas pierwszego spotkania z Moniką i Tomkiem, zauważyła, że ma do czynienia z wesołymi, energicznymi ludźmi. Ich pozytywne nastawienie do świata przekazała za pomocą dodatków – zastony prysznicowej przystaniającej pralnię oraz grafiki nad szafką.



### KOSZTORYS

umywalka Doppio, Riho	970 zł
wanna Doppio, Riho	2300 zł
miska WC z deską wolnoopadającą Gap, Roca	1000 zł
bateria umywalkowa Zenta, Kludi	300 zł
bateria wannowa Zenta, Kludi	600 zł
glazura Bella Nero-White, BasicLine	2800 zł
gres drewnopodobny Naturale, Noce	800 zł
kinkiet liniowy Yon, Labra	680 zł
plafony Quadro, 2BM	480 zł
grafika, Minimalliving	130 zł
zastonka prysznicowa, H&M Home	70 zł
meble na zamówienie	3500 zł

Razem

13 630 zł