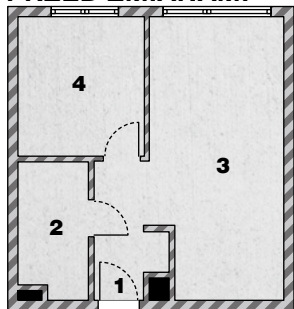




PRZYJAZNE MIEJSCE

Niespełna 18-metrowa przestrzeń dzienna wydaje się większa, niż jest w rzeczywistości. To zasługa m.in. jasnych ścian, mebli, dekoracyjnego grzejnika, lustek, neutralnego szkła lamp oraz okna i zasłon na całą szerokość ściany. Fornirowany dębem stół (wym. blatu 80x140 cm) nawiązuje do regału wiszącego obok telewizora, a tapicerowane krzesła do tapety (Bali Tribute, Khroma).

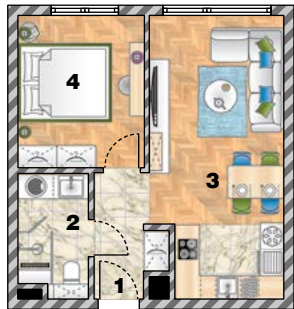
PRZED ZMIANAMI



45 m²

1. korytarz
2. łazienka
3. salon z kuchnią
4. sypialnia

PO ZMIANACH



1. korytarz
2. łazienka
3. salon z jadalnią i kuchnią
4. sypialnia

Zalety projektu

Znalezienie miejsca na szafy i większe łóżko. Optyczne poszerzenie holu, wydłużenie ściany RTV w salonie. Dopasowanie aranżacji do dojrzałej wiekiem właścicielki.

TEKST MATYLDA GRUMAN

LĘPSZE PROPORCJE

Mankamentem wielu mieszkań są zbyt długie, wąskie korytarze i salony oraz za małe sypialnie. Jak poradziła sobie z nimi w tym przypadku projektantka? Zobaczcie.



Autorka projektu

Katarzyna Rohde
HOME & STYLE
homeandstyle.pl
e-mail: biuro@homeandstyle.pl
tel.: 501 442 255

Sporą powierzchnię w tym 45-metrowym mieszkaniu (w stanie deweloperskim) zajmował podłużny, ciemny przedpokój. Jak „tramwaje” były też łazienka i salon połączony z kuchnią. Lepszy kształt miała sypialnia – niestety za mała, by zmieścić w niej zarówno duże łóżko, jak i szafę. Dzięki „przesunięciu” ścian w stronę łazienki i holu, udało mi się uzyskać większą powierzchnię sypialni. Część dzienną podzieliłam na strefy: salon, jadalnię, kuchnię – każdą dobrze doświetliłam.



POPZECZNE PODZIAŁY

Sofa z szezlongiem i dywan wyznaczają część wypoczynkową salonu. Stół z pasem tapety na ścianie – jadalnię. A zabudowa meblowa i jasna posadzka z gresu – aneks kuchenny. Podłogę w reszcie pomieszczenia pokrywa dębowa klepka.



WIDOK NA PRZEDPOKÓJ

Białe półmatowe szafki z MDF-u w kuchni i salonie oraz drzwi w korytarzu niemal „wtapiają” się w ściany. Duże podświetlone lustro (IKEA) nie dość, że wizualnie poszerza hol, to jeszcze odbija ładny widok – jadalnię.



DYNAMICZNIE I PRAKTYCZNIE

Ściana wykończona tapetą w geometryczne wzory (Prisma, Khroma) wprowadza do sypialni efekt 3D. Wykonana na zamówienie toaletka ma szer. łóżka (Scandicsofa) oraz boczną wnękę na książki. Lustro nad blatem „dodaje” wnętrzu głębi i światła.



BLISKO ŁÓŻKA

Dzięki powiększeniu sypialni kosztem łazienki, udało się tu zmieścić szafę o dł. 200 cm i głęb. 60 cm. Jej białe frezowane fronty są lekkie optycznie. Wysoka tafla lustra przydaje się pani domu podczas przymierzania ubrań.



DESZCZ PRYSZNICA

W kabynie o wym. 120x80 cm zaprojektowano siedzisko i LED-owe podświetlenie posadzki. Nad stelażem za toaletą myjącą ukryta jest szafka wnękowa. W zabudowie naprzeciwko mieszczą się pralka, umywalka i schowki. Fronty górnych szafek są lustrzane, podświetlone.

Warto wiedzieć

POSZERZENIE

Aby wąski i długi pokój wydawał się bardziej kwadratowy...

- Kolory i wzory.** Krótsze ściany pomaluj farbą kilka tonów ciemniejszą od ścian dłuższych. Możesz zastosować na nich poprzeczne pasy (tapeta, drewniane lamele itp.). W poprzek montuj też deski podłogowe.
- Wyposażenie.** Staraj się ustawić meble wzdłuż węższych boków pokoju. Unikaj wysokich meblościanek na dłuższych bokach. Śmiało sięgaj po dywany i lustra.



Więcej projektów
i porad architektów
na urządzamy.pl