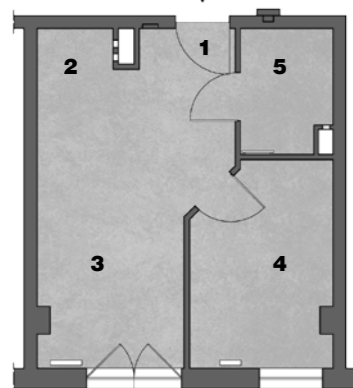




UKRYTE SŁUPY I KOMINY

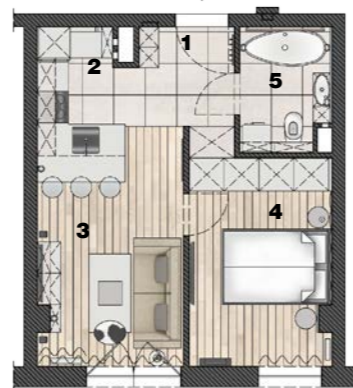
W 34-metrowym mieszkaniu w nowym budownictwie w każdym pomieszczeniu znajdowały się uskoki ścian. W kuchni i łazience – przewody wentylacyjne, w salonie oraz sypialni – słupy nośne. Dodatkowo ściana z drzwiami w sypialni biegła pod skosem. Projektantka wyrównała ją, zyskując miejsce na szafy. Wejście do sypialni zrobiła z salonu. Uskoki ścian przystoniła meblami i lustrem, wkomponowała je w przestrzeń.

Katarzyna Rohde HOME & STYLE ARCHITEKTURA WNĘTRZ PRYWATNYCH I KOMERCYJNYCH
www.homeandstyle.pl, e-mail: kasia@homeandstyle.pl, tel.: 501 442 255



PRZED ZMIANAMI

- 1. przedpokój
- 2. wnęka na kuchnię
- 3. salon
- 4. sypialnia
- 5. łazienka



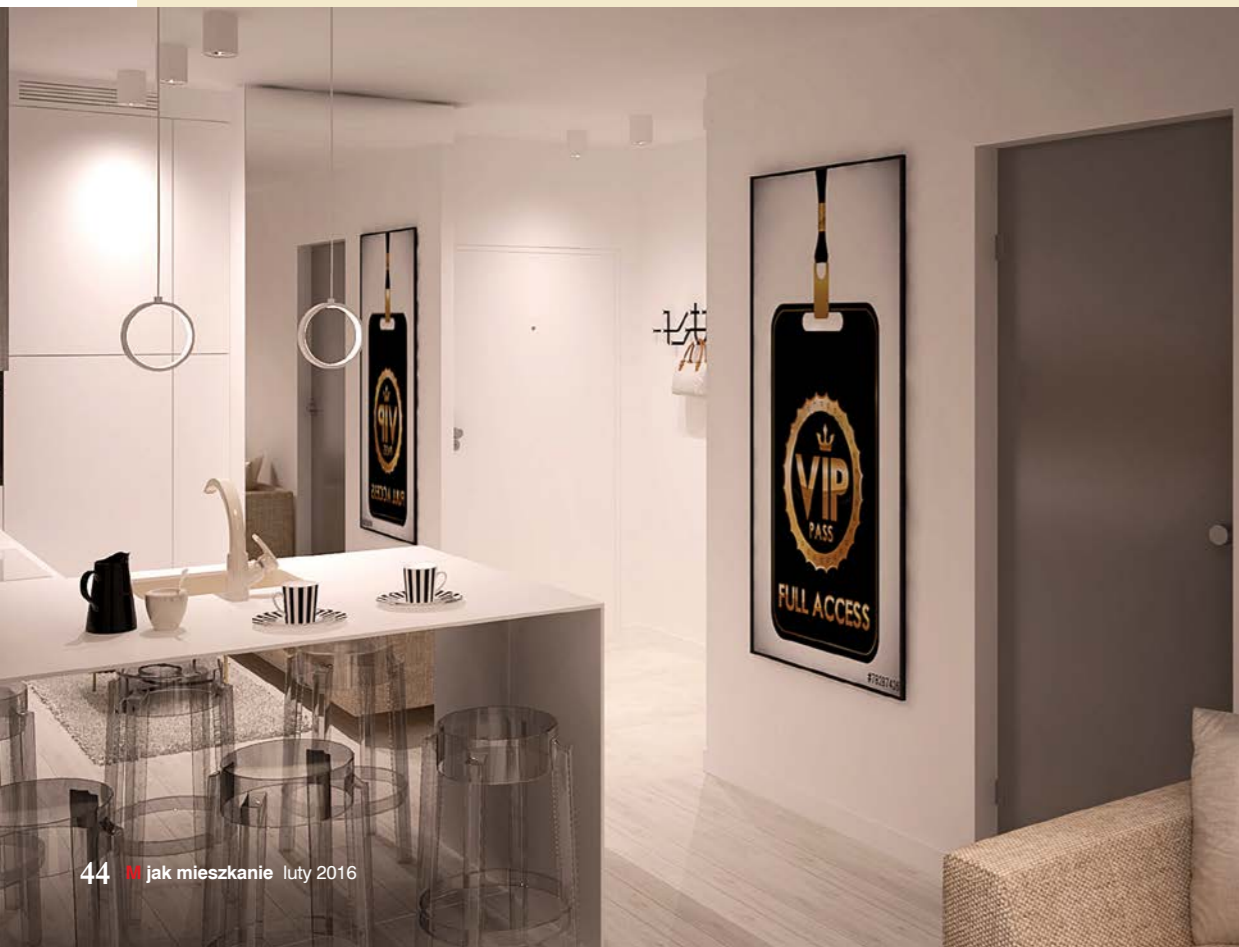
PO ZMIANACH

- 1. przedpokój
- 2. aneks kuchenny
- 3. otwarta część dzienna
- 4. sypialnia
- 5. łazienka

Wizualizacje: dzięki uprzejmości pracowni Home & Style; rysunki: Kaja Kowacz (2)

ZALETY PROJEKTU

Uporządkowany układ. Powiększenie przestrzeni. Zgodnie z życzeniem właścicieli wprowadzenie elementów predystynowanych do apartamentów – wyspy kuchennej, biokominka, dużego łóżka, wolnostojącej wanny.



WIDOK Z SALONU

Półwysp służy jako jadalnia, miejsce do zmywania, przygotowywania i serwowania posiłków. Lustrzana ścianka pod barkiem przysłania instalacje zlewozmywaka i zmywarki. Przezroczyste hokery wsuwane pod blat są prawie niewidoczne i nie zabierają optycznie przestrzeni. W narożniku kuchni wmontowano piekarnik. Blżej holu znajduje się lodówka, potem wąskie cargo, słup wentylacyjny przykryty taflą lustra, wąska szafka na buty (dostępna z przedpokoju). Za drzwiami z matowego szkła mieści się sypialnia, a za ścianą z plakatem – szafy. Mniejsza zwrócona jest w stronę przedpokoju, a większa sypialni.

W SALONIE

Słup konstrukcyjny wygląda jak fragment zabudowy RTV. Łączy się z szafkami wiszącymi, stanowi oparcie dla kinkietów. Telewizor przymocowany jest do ściany z okładziną z lacobelu w kolorze złotawym (dodaje salonowi elegancji, delikatnie odbija światło). Podłoga z białego drewna pasuje odcieniem do mebli. Sofa ma funkcję spania.



KUCHNIA OD HOLU

Szafka na buty (z dekoracyjnymi kubikami-wnękami) wykonana jest z tej samej płyty co meble kuchenne. Ścianę nad blatem zdobi lacobel, użyty też w salonie. Lamy nad półwyspem przypominają świecące okręgi, zabierają mało przestrzeni.



SYPIALNIA

W niedużym pokoju musiały znaleźć się dwa czarne, przykuwające uwagę prostokąty (telewizor i biokominek). Ten drugi prawie wtopił się w ścianę, pomalowaną czarną farbą tablicową. Wystający słup nośny stworzył małą wnękę na zagłówek łóżka – z paneli tapicerowanych. Bok słupa bliżej okna pokrywa tafla lustra.



ELEMENTY KONSTRUKCYJNE WYSTAJĄCE ZE ŚCIANY

Przewody kominowe i wentylacyjne, słupy nośne budynku, uskoki ścian... Mogą utrudniać urządzenie mieszkania, ale też zainspirować cię do zastosowania ciekawych rozwiązań.

1 Przy zakupie mieszkania. Warto zwrócić uwagę na wymiary i rozmieszczenie wystających elementów ścian. Zbyt duży przewód wentylacyjny w łazience może uniemożliwić np. wstawienie wanny. Im więcej uskoków, tym więcej przycinania kafelków, wyższy koszt prac glazurniczych. Jeśli zależy ci na ciszy, nie kupuj mieszkania z kominem wentylacyjnym w centrum, salonie, przy sypialni (otwór w stropie przenosi dźwięki).

2 Jak zamaskować? Uskoki ścian staną się niewidoczne pod meblami wykonanymi na wymiar. Wnęki obok można wypełnić półkami, szafkami, a sam słup czy komin obudować sklejką, drewnianymi panelami lub płytą MDF.

3 Jak wyeksponować? Malując na wyrazisty kolor lub farbą magnetyczno-tablicową, naklejając tapetę lub lustro. Możesz też urządzić w tym miejscu galerię zdjęć. Dobrze ją oświetlić.